

# eio TOUCH SOLUTIONS



Elo Touch Solutions ist ein weltweit führender Lieferant von touch-fähiger Technologie, Produkten und industriellen Lösungen.

[www.elotouch.com](http://www.elotouch.com)



# Elo Tablet: Entwickelt für Mobilität

Millionen von Installationen im Einzelhandel auf der ganzen Welt haben Elo dabei geholfen, einzigartige Einblicke für diese neue Generation unserer Touchcomputerinnovation zu bekommen. Das neue Tablet ist die direkte Antwort auf die Anforderungen an ein mobiles, robustes System für den Handel, das als mobile POS-Lösung, Einkaufsassistent, zur Reduzierung von Warteschlangen und für das Bestandsmanagement eingesetzt werden kann.



## Elo Tablet – 10.1"

<b>Processor</b>	Intel Atom N2600 Dual Core 1.6 GHz
<b>Memory</b>	2GB DDR3 – 1066 MHz (not expendable beyond 2GB)
<b>Hard drive</b>	32GB MSATA SSD
<b>Operating systems</b>	Windows embedded 7 standard (also licensed for Windows embedded 8 standard) No operating system
<b>Touch technologies</b>	Projected capacitive multi-touch
<b>Comments</b>	Integrated MSR, Barcode and Smart Card Reader; Wi-Fi, Bluetooth, NFC and RFID Ethernet via optional docking station



# Warum mit einem Marktführer zusammenarbeiten?

Elo Touch Solutions produziert ein umfassendes Produktangebot von Touch-Lösungen, welche die Schnittstelle zwischen Mensch und Computer vereinfachen. Unsere Lösungen wurden für die hohen Anforderungen verschiedener Märkte und Anwendungen für den weltweiten Einsatz entwickelt.



## Marktführend in Innovation und Qualität

Wir haben vor mehr als 40 Jahren die Touchscreen-Technologie erfunden und seitdem Pionierarbeit geleistet. Heute sind alle Monitore für Touch entwickelt und in vielen Konfigurationen und Formen erhältlich. Elo Touch Solutions-Produkte sind modern, mit hochwertigen Displays, stabiler, drifffreier Funktion, konstanter Zuverlässigkeit und Haltbarkeit. Und wir achten auf die kleinsten Details, damit unsere Kunden auch immer das Beste der Technik erhalten.

## Marktführend in Touchtechnologie

Wir haben ein so umfassendes Angebot an Touchtechnologien, dass sie sich für fast jede Anwendung eignen. Elo Touch Solutions-Produkte sind seit Jahrzehnten erfolgreich in Anwendungen wie Kassensystemen, Kioske, Verkaufsautomaten, Prozessautomatisierungen oder –steuerungen, medizinische Anwendungen wie Apotheken, Krankenhäuser und Arztpraxen, Bankautomaten, Internettelefonie und so weiter installiert. Die Liste ist endlos...

## Marktführend in Service und Support

Es ist einfach mit uns Geschäfte zu machen. Unsere Verkaufs- und Serviceteams sowie unsere Vertriebspartner sind schnell, kompetent und kundenorientiert organisiert. Unsere Teams und die unserer Distributoren sorgen dafür, dass es ein technisches Unterstützungszentrum oder ein Büro in der Nähe gibt, dessen Mitarbeiter Ihre Sprache sprechen. Und nicht zuletzt entwickelt unsere Abteilung für kundenspezifische Produkte auf Anfrage maßgeschneiderte Lösungen.

- Fast 40 Jahre Erfahrung in der Touchbranche
- Umfassendstes Angebot an Touchscreen-Technologien für fast jede Anwendung
- Beständig zuverlässige, genaue und langlebige Produkte
- Stabiler, drifffreier Betrieb; kratzbeständig
- Anerkannte Haltbarkeit und Leistung
- Große Vielfalt an Konfigurationen und Formfaktoren für Designflexibilität

- Erstklassiger Service und Support durch weltweite Vertriebsteams - und Distributionspartner, technischen Kundendienst und Lagern
- Kundenspezifische Lösungen für Sonderanforderungen
- Lange, weltweite Gewährleistung
- Weltweite Zulassungen

# Eine Übersicht unserer Touchlösungen



## Bauteile

- Touchscreens, Touchscreencontroller und -treiber
- Viele Größen von klein bis groß
- Zu den Touchscreen-Technologien gehören:  
Akustische Impulserkennung; 5-Draht-Widerstandstechnik;  
Akustische Oberflächenwelle; Projektierte kapazitive  
Technologie; Kapazitiv; Infrarot



## Desktop-Touchmonitore

- Viele Größen von 7" bis 24"
- Einstiegsmodelle, multifunktionale und großformatige Modelle
- Standard- und Breitbildformate
- Modelle mit rahmenlosem Frontdesign
- Der Standfuß kann zur Wandmontage umgedreht oder entfernt werden
- Multifunktionseinheiten mit vor Ort nachrüstbaren Peripheriegeräten
- Wahl der Touchscreen-Technologien mit Single oder Multi Touch



## Einbau- und Wandmontagetouchmonitore

- Viele Größen von 12" bis 42"
- Verschiedene Montageoptionen
- Standard- und Breitbildformate
- Modelle mit rahmenlosem Frontdesign (zero-bezel)
- Kompakt und einfach zu integrieren
- Wahl der Touchscreen-Technologien mit Single oder Multi Touch



## All-in-One touchcomputers

- 15", 17", 19" und 22"; Standard und Breitbildformate
- Platzsparende Modelle mit Computerfunktion auf der Standfläche eines LCD-Standardmonitors und Modelle für POS-Anwendungen und Anwendungen im Gesundheitswesen
- Modelle mit rahmenlosem Frontdesign
- Vor Ort nachrüstbare Peripheriegeräte wie Magnetkartenleser, Kundendisplay, Fingerabdrucklesegerät und Strichcodescanner
- Wahl der Touchscreen-Technologien mit Single oder Multi Touch



## Interaktive digitale Informationssysteme

- 32", 42", 55" und 70"
- Optionale, leistungsstarke Computermodule in verschiedenen Konfigurationen
- Wandmontage, Optionaler Standfuß erhältlich
- Quer- oder Hochformat
- Touchscreens aus reinem Glas für eine hervorragende Optik und schärfere Bilder
- Wahl der Touchscreen-Technologien mit Single oder Multi Touch



## Tablet

- Verbessert die Vertriebseffizienz durch Point-of-Service (POS) und Point-of-Information (POI)-Plattformen, die mobil, intuitiv, zuverlässig und sicher sind.
- 10.1"-Display
- "Projected Capacitive" Multi-Touch Touchscreen
- Robustes Design
- Windows/Intel-Architektur

# Machen Sie mit unseren individuellen Lösungen Ihre Wünsche wahr

Standardtouchlösungen entsprechen nicht immer Ihren spezifischen Anforderungen. Darum kann Elo Touch Solutions spezielle Touchlösungen entwickeln.

Mit mehr als 40 Jahren Erfahrung und Millionen installierter Touchlösungen weltweit können wir exakt das entwickeln, was Sie suchen.

## Sprechen Sie mit uns!

Partant Ausgehend von Ihren Angaben können wir schnell einzigartige Produkte entwickeln, die nahtlos in Ihr System und Ihre Umgebung passen. Unsere Mitarbeiter kontrollieren alle Schritte von Prototypen bis hin zur Produktion.

Mit unserem eigenen mechanischen Entwicklungs- und Prototypenteam entwickeln und bauen wir "Konzeptnachweis"-Modelle und sogar Kleinserierteile. Und unsere Ingenieure sorgen dafür, dass allen Normen für amtliche Zulassungen erfüllt werden.

### Einige Beispiele für unsere kundenspezifischen Optionen:

- Abweichende Bildschirmgrößen und -konfigurationen
- Kundenspezifische Verarbeitung und Farbe
- Ihr eigenes Logo
- Kundenspezifische Gehäuse
- Abdichtung und Abschirmung
- Sonderverkabelung
- Weltweite amtliche Zulassungen: UL, CSA, cUL, FCC, CE, CISPR, CTICK, VDE und TÜV
- ... oder jede andere Anpassung, die Sie benötigen.



# Eine Touchtechnologie für jede Anwendung

Elo Touch Solutions hat ein großes Angebot an Touchscreen-Technologie, jeweils optimiert für verschiedene Betriebsbedingungen und -umgebungen um Ihre Anwendungsanforderungen zu erfüllen.

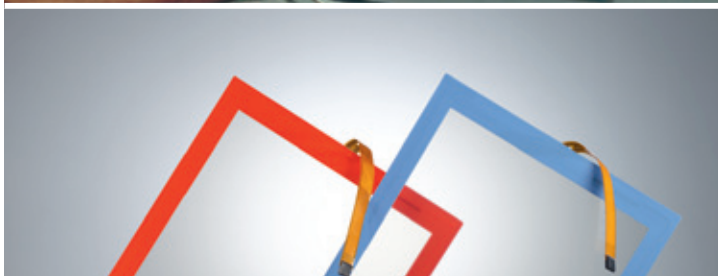
## Technologie



**Akustische  
Impulserkennung  
APR**



**AccuTouch  
Fünf-Draht-Widerstand**



**Rahmenloser  
AccuTouch**



**CarrollTouch  
Infrared**



**IntelliTouch akustische  
Oberflächenwelle**



**SecureTouch  
Vandalismusbeständige  
akustische  
Oberflächenwelle**

## Vorteile

- Optik und Haltbarkeit von reinem Glas
- Funktioniert mit Finger, Handschuh, Stift, Kreditkarte
- Wasser-, staub- und fettbeständig
- Kein Abrieb
- Funktioniert auch mit Kratzern
- Rahmenloses Design
- Kleine und große Größen

- Stabiler, drifffreier Betrieb
- Breite Eingabeflexibilität
- Kontaminierungsbeständigkeit
- Genauigkeit in hochfrequentierten Anwendungen
- Lange Produkthaltbarkeit
- Erfüllt NEMA 4/4x/12 und IP 65 Normen

- Stabile und genaue Leistung und Spezifikationen wie beim Standard AccuTouch
- Schmutzkanten werden durch die Rahmenlose Integration (keine Frontblende) beseitigt
- Ermöglicht einfache Integration
- Kosten werden durch vereinfachte Integration und geringerer Aufwand bei der Fertigung gespart

- Flacher Rahmen
- Hohe Auflösung
- Keine Parallaxe
- Höchste Klarheit
- Lange Haltbarkeit, besonders vandalismusbeständig, und sehr sicher
- Kann gegen Kontaminierung abgedichtet werden
- Unter extremen Bedingungen einsetzbar

- Konstruktion aus reinem Glas ergibt eine ultimative Bildqualität
- Stabiler, drifffreier Betrieb
- Bleibt auch mit Kratzern funktionsfähig
- Schnelle, sensitive Touchreaktion

- Getempert, wärmegehärtet oder chemisch gehärtet Glas
- Hohe Schlagfestigkeit
- Erfüllt UL-60950 Kugelttest
- Privacy-Filter-Option

## Anwendungsgebiete

- Automatisierung in Restaurant und Gastronomie
- Point-of-Sale (POS) Terminals im Einzelhandel
- Automatisierung in Apotheken
- Industrielle Automatisierung
- Büroautomatisierung
- Interactive Digital Signage
- Handheld- und Mobilanwendungen

- Point-of-Sale (POS) Terminals
- Wahlcomputer
- Industrielle Automatisierung
- Medizinische Ausrüstung
- Büroautomatisierung
- Einzelhandelsautomatisierung
- Automatisierung in Apotheken

- Mensch-Maschine-Schnittstelle (MMS) Anwendungen
- Selbe Anwendungen wie beim Standard AccuTouch

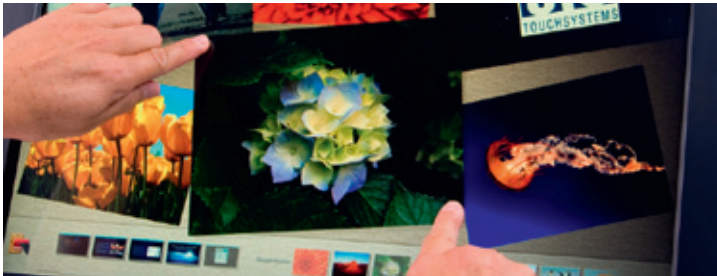
- Lebensmittelverarbeitung
- Industrielle Automatisierung
- Medizinische Ausrüstung
- In Fahrzeugen und beim Transport
- Point-of-Sale Terminals

- Kioske
- Fahrkartenautomaten
- Spielautomaten
- Automatisierung in leichter Industrieumgebung
- Büroautomatisierung
- Interactive Digital Signage

- Geldautomaten
- Fahrkartenautomaten
- Kioske

# Eine Touchtechnologie für jede Anwendung

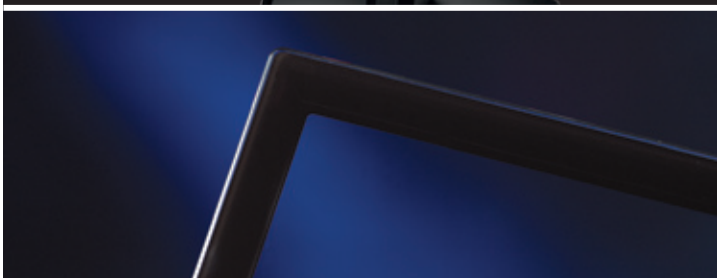
## Technologie



IntelliTouch Plus akustische Oberflächenwelle mit Multi-Touch-Fähigkeit



IntelliTouch Zero-Bezel / iTouch  
Rahmenlose akustische Oberflächenwelle



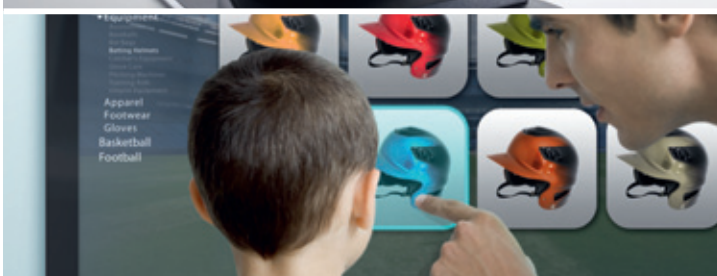
IntelliTouch Zero-Bezel / iTouch Plus Rahmenlose akustische Oberflächenwelle mit Multitouch-Fähigkeit



Oberflächenkapazitive Technologie



IntelliTouch Pro  
Projezierte kapazitive Technologie



Optisch



## Vorteile

- Kompatibel mit Windows 7 und Windows 8 für Multitouch Interaktivität
- Konstruktion aus reinem Glas ergibt eine ultimative Bildqualität
- Schnelle, genaue Dual-Touch-Reaktion
- Vermeidet die Nachteile der anderen Multitouch-Technologien wie Abweichungen durch Umgebungslicht

- Komplette flache Touchscreen für eine flache, elegante Anmutung
- Keine Blende erforderlich, einfache Integration
- Die selbe schnelle, genaue und stabile Leistung wie bei der IntelliTouch-Technologie

- Siehe IntelliTouch Plus and iTouch

- Elo-eigener schmaler Z-Rand für verbesserte Linearität
- Schnelle, sensitive Touchreaktion mit herausragenden Dragging-Leistungen
- Kompatibel mit den Branchennormenprotokollen, einschließlich des SmartSet-Protokolls von Elo

- Multi-Touch
- Als rahmenlose, komplett flache Touchscheibe aus reinem Glas verfügbar
- Kein Abrieb bekannt
- Schnelle, genaue Leistung
- Kann mit Handschuhen bedient werden
- Widerstandsfähig gegen Staub und Schmutz auf dem Screen

- Multi-touch
- Brillante Transparenz und Farbwiedergabe
- Kein Abrieb
- Breite Eingabeflexibilität
- Hohe Auflösung und Genauigkeit

## Anwendungsgebiete

- Kioske
- Spielautomaten
- Interactive Digital Signage

- Spielautomaten
- Fahrkartenautomaten
- Kioske
- Büroautomatisierung
- Interactive Digital Signage

- Siehe IntelliTouch Plus and iTouch

- Point-of-Sale Terminals (POS)
- Spielautomaten/Unterhaltung
- Kioske

- Einzelhandelsautomatisierung und Automatisierung in Restaurant und Gastronomie
- Informationskioske
- Fahrkartenautomaten
- Büroautomatisierung
- Kioske

- Interactive Digital Signage
- Kioske
- Selbstbedienung
- Bildung, Museen
- Spielautomaten

# Desktop-Touchmonitore



**1215L – 12"**                      **1509L – 15"**                      **1515L – 15"**

**Colour**  
**Contrast ratio**  
**Brightness (panel)**  
**Viewing angle**  
**Touch technologies**

Grey  
500:1  
200 nits  
140°/100°  
AccuTouch, IntelliTouch

Black  
300:1  
220 nits  
80°/40°  
IntelliTouch

Grey or beige  
500:1  
250 nits  
140°/125°  
AccuTouch, IntelliTouch,  
projected capacitive

**Comments**

Field-installable MSR

Field-installable MSR



**1517L – 15"**                      **1519L – 15"**                      **1523L – 15"**

**Colour**  
**Contrast ratio**  
**Brightness (panel)**  
**Viewing angle**  
**Touch technologies**

Black or white  
700:1  
250 nits  
160°/140°  
AccuTouch, Zero-Bezel AccuTouch,  
IntelliTouch, iTouch

Grey  
500:1  
250 nits  
90°/65°  
AccuTouch, IntelliTouch, projected  
capacitive, iTouch, iTouch Plus

Black or white  
700:1  
250 nits  
160°/140°  
iTouch Plus

**Comments**

Optional MSR, customer display

Field-installable MSR  
Wide-aspect (16:9)

Optional MSR, RFID reader, customer  
display, webcam



**1529L – 15"**                      **1715L – 17"**                      **1717L – 17"**

**Colour**  
**Contrast ratio**  
**Brightness (panel)**  
**Viewing angle**  
**Touch technologies**

Grey or beige  
400:1  
350 nits  
140°/120°  
AccuTouch, IntelliTouch

Grey  
800:1  
250 nits  
160°/160°  
AccuTouch, IntelliTouch, projected  
capacitive

Black or white  
800:1  
250 nits  
170°/160°  
AccuTouch, Zero-Bezel AccuTouch,  
IntelliTouch, iTouch

**Comments**

Integrated MSR

Field-installable MSR

Optional MSR, customer display



1723L – 17"

1729L – 17"

1900L – 19"

**Colour**  
**Contrast ratio**  
**Brightness (panel)**  
**Viewing angle**  
**Touch technologies**

Black or white  
800:1  
250 nits  
170°/160°  
iTouch Plus

Grey or beige  
1000:1  
300 nits  
160°/160°  
AccuTouch, IntelliTouch,

Grey or beige  
1000:1  
250 nits  
160°/160°  
IntelliTouch

**Comments**

MSR, RFID reader, customer display  
web cam

MSR, speakers

Wide-aspect (16:10)  
Also available in 22" (2200L)



1915L – 19"

1919L – 19"

2201L – 22"

**Colour**  
**Contrast ratio**  
**Brightness (panel)**  
**Viewing angle**  
**Touch technologies**

Grey  
1000:1  
300 nits  
160°/155°  
AccuTouch, IntelliTouch

Grey  
1000:1  
250 nits  
170°/160°  
AccuTouch, IntelliTouch, projected  
capacitive, iTouch, iTouch Plus

Grey  
1000:1  
250 nits  
170°/160°  
IntelliTouch Plus, iTouch, projected  
capacitive

**Comments**

Wide-aspect (16:9)  
Field-installable MSR

Wide aspect (16:9)  
MSR and webcam options



1919LM – 19"

1928L – 19"

2401LM – 24"

**Colour**  
**Contrast ratio**  
**Brightness (panel)**  
**Viewing angle**  
**Touch technologies**

White  
1000:1  
300 nits  
170°/160°  
AccuTouch, IntelliTouch, projected  
capacitive

Grey or beige  
1300:1  
300 nits  
178°/178°  
AccuTouch, IntelliTouch

Black or White  
3000:1  
300 nits  
178°/178°  
IntelliTouch

**Comments**

For medical applications  
also available in 15" (1519LM)

For medical applications:  
also available in 15" (1528L)

For medical applications;  
Wide aspect (16:9)





**2239L – 22"**

**2240L – 22"**

**2242L – 22"**

**Aspect ratio**  
**Contrast ratio**  
**Brightness (panel)**  
**Viewing angle**  
**Native resolution**  
**Touch technologies**

16:10  
1000:1  
300 nits  
170°/160°  
1680 x 1050 at 75 Hz  
IntelliTouch

16:10  
1000:1  
400 nits  
178°/178°  
1680 x 1050 at 60 Hz  
IntelliTouch

16:10  
1000:1  
300 nits  
160°/160°  
1680 x 1050 at 60 Hz  
IntelliTouch Plus



**2243L – 22"**

**2244L – 22"**

**2440L - 24"**

**Aspect ratio**  
**Contrast ratio**  
**Brightness (panel)**  
**Viewing angle**  
**Native resolution**  
**Touch technologies**

16:9  
1000:1  
250 nits  
170°/160°  
1920 x 1080  
IntelliTouch, IntelliTouch Plus,  
SecureTouch, projected capacitive

16:9  
1000:1  
250 nits  
178°/178°  
1920 x 1080  
IntelliTouch, IntelliTouch Plus,  
projected capacitive

16:9  
1000:1  
300 nits  
170°/160°  
1920 x 1080  
IntelliTouch, IntelliTouch Plus, iTouch,  
iTouch Plus, projected capacitive



**2740L – 27"**

**3243L – 32"**

**4243L - 42"**

**Aspect ratio**  
**Contrast ratio**  
**Brightness (panel)**  
**Viewing angle**  
**Native resolution**  
**Touch technologies**

16:9  
3000:1  
300 nits  
178°/178°  
1920 x 1080  
IntelliTouch, IntelliTouch Plus

16:9  
3000:1  
350 nits  
178°/178°  
1920 x 1080  
IntelliTouch Plus

16:9  
4000:1  
500 nits  
178°/178°  
1920 x 1080  
IntelliTouch Plus

# All-in-One-Touchcomputer



**15B2 - 15" and 17B2 - 17"**

**15B3 - 15" and 17B3 - 17"**

**15D1 - 15"**

**Processor**  
**Memory**  
**Hard drive**  
**Operating systems**  
**Touch technologies**

Intel Atom 1.83GHz Dual-Core N2800  
2GB DDR3 (upgradeable to 4GB)  
320GB  
Windows 7, no OS  
iTouch Plus, AccuTouch

Intel 3.0GHz i3-3220 (Ivy Bridge)  
2GB DDR3 (upgradeable to 8GB)  
320GB  
Windows 7, no OS  
iTouch Plus, AccuTouch

Intel 2.5GHz Celeron Dual-Core G540  
2GB DDR3 (upgradeable to 16GB)  
320GB  
Windows 7, no OS  
AccuTouch, IntelliTouch

**Comments**

Fan-less, optional MSR, customer display, fingerprint reader, wireless, 2<sup>nd</sup> HDD, 7-inch rear-facing touch LCD

Optional MSR, customer display, fingerprint reader, wireless, 2<sup>nd</sup> HDD, RAID, 7-inch rear-facing touch LCD

MSR, fingerprint reader, rear display, barcode scanner, 2<sup>nd</sup> HDD, 7-inch rear-facing touch LCD



**15E1**

**19C2 - 19" and 22C2 - 22"**

**19C3 - 19" and 22C3 - 22"**

**Processor**  
**Memory**  
**Hard drive**  
**Operating systems**

Fan-less Intel Atom 1.6GHz N270  
2GB  
320GB  
No operating system

Intel Atom 1.83GHz Dual-Core N2800  
2GB DDR3 (upgradeable to 4GB)  
320GB  
Windows 7, no OS

Intel 3.0GHz i3-3220 (Ivy Bridge)  
2GB DDR3 (upgradeable to 8GB)  
320GB  
Windows 7, no OS

**Touch technologies**

iTouch

iTouch Plus, AccuTouch

iTouch Plus, AccuTouch

**Comments**

Wall- and pole-mount possible  
Field-installable MSR, 7-inch rear-facing touch LCD

Fan-less, optional MSR, customer display, fingerprint reader, wireless, 2<sup>nd</sup> HDD, 7-inch rear-facing touch LCD

Optional MSR, customer display, fingerprint reader, wireless, 2<sup>nd</sup> HDD, RAID, 7-inch rear-facing touch LCD



**19CM2 - 19" and 22CM2 - 22"**

**VuPoint M-Series - 15"**

**VuPoint M-Series - 19"**

**Processor**  
**Memory**  
**Hard drive**  
**Operating systems**

Intel Atom Dual-Core 1.66GHz  
2GB (upgradeable to 4GB)  
320GB  
Windows 7, no OS

Intel 1.8GHz Dual Core Atom D525  
4GB DDR3  
320GB  
Windows 7, no OS

Intel 1.1GHz Celeron Dual Core 847E  
4GB DDR3  
320GB  
Windows 7, no OS

**Touch technologies**

AccuTouch, IntelliTouch Plus, iTouch

Projected capacitive, AccuTouch on demand

Projected capacitive, AccuTouch on demand

**Comments**

For medical applications. Also available with Intel Core 2 Duo 3.0GHz.

For medical applications. Magnetic Stripe Reader, RFID Reader2, Barcode Reader, Smart Card Reader

For medical applications. Magnetic Stripe Reader, RFID Reader2, Barcode Reader, Smart Card Reader

# IDS – Interactive Digital Signage



	3201L – 32"	3209L – 32"	4201L – 42"
<b>Enclosure</b>	Black; portrait, landscape and tabletop capable	Grey; portrait and landscape capable	Black or white; portrait, landscape and tabletop capable
<b>Display ratio</b>	16:9; 1920 x 1080 (Full HD)	16:9; 1920 x 1080 (Full HD)	16:9; 1920 x 1080 (Full HD)
<b>Form factor</b>	Wall mount with optional desktop stand	Wall mount	Wall mount with optional desktop stand
<b>Thickness</b>	2.8" (72mm)	2.3" (59mm)	3.1" (78mm)
<b>Contrast ratio</b>	3000:1	3000:1	4000:1
<b>Brightness (typical)</b>	350 nits panel	350 nits panel	700 nits panel
<b>Viewing angle</b>	178°/178°	178°/178°	178°/178°
<b>Touch technologies</b>	IntelliTouch Plus, Projected Capacitive	IntelliTouch Plus	IntelliTouch Plus, Optical
<b>Comments</b>	Optional webcam; VGA, HDMI display port video; four 5W speakers; NFC adapter, OPS kit, EloView Remote Management compatible	Optional Remote On-Screen Display (OSD). No slot for computer module.	Optional webcam; VGA, HDMI display port video; four 5W speakers; NFC adapter, OPS kit, EloView Remote Management compatible



	4209L - 42"	5501L - 55"	7001L – 70"
<b>Enclosure</b>	Grey; portrait, landscape and tabletop capable	Black; portrait and landscape capable	Black; portrait and landscape capable
<b>Display ratio</b>	16:9; 1920 x 1080 (Full HD)	16:9; 1920 x 1080 (Full HD)	16:9; 1920 x 1080 (Full HD)
<b>Form factor</b>	Wall mount with optional desktop stand	Wall mount	Wall mount
<b>Thickness</b>	2.6" (67mm)	3.5" (89mm)	3.5" (89mm)
<b>Contrast ratio</b>	4000:1	4000:1	5000:1
<b>Brightness (typical)</b>	500 nits panel	700 nits panel	700 nits panel
<b>Viewing angle</b>	178°/178°	178°/178°	178°/178°
<b>Touch technologies</b>	IntelliTouch Plus	Optical	Optical
<b>Comments</b>	Optional Remote On-Screen Display (OSD). No slot for computer module.	Optional webcam; VGA, HDMI display port video; four 5W speakers; NFC adapter, OPS kit, EloView Remote Management compatible	Optional webcam; VGA, HDMI display port video; four 5W speakers; NFC adapter, OPS kit, EloView Remote Management compatible



## IDS Computer Modules

Designed specifically for the new series of Elo IDS displays. No cables required, seamless docking integration.\*

\*not compatible with 3209L and 4209L

**ECMG2-i3:**  
Intel Core i3 3.3GHz HD2500, 2GB, 320GB, Windows 7, no OS

**ECMG2-i5:**  
Intel Core i5 3.6GHz HD4000, 4GB, 320GB, Windows 7, Windows 8.1, no OS



Erfahren Sie mehr über das umfangreiche Angebot von Touchlösungen von Elo Touch Solutions unter

[www.elotouch.com](http://www.elotouch.com)

oder kontaktieren Sie:

**Tel: +32 16 704 500**

**Fax: +32 16 704 549**

**[elosales@elotouch.com](mailto:elosales@elotouch.com)**

Elo Touch Solutions, Inc behält sich das Recht vor, sämtliche hier enthaltenen Informationen ohne vorherige Ankündigung zu ändern bzw. zu aktualisieren; ohne vorherige Ankündigung ihre Aufmachung, ihren Aufbau, ihr Material, die Bearbeitung bzw. Ausführungen irgendwelcher Produkte zu verändern; sowie die Herstellung bzw. den Vertrieb irgendwelcher Produkte einzustellen bzw. zu begrenzen.

AccuTouch, CarrollTouch, Elo (logo), Elo Touch Solutions, Elo TouchSystems, IntelliTouch, iTouch, sind Marken von Elo Touch Solutions, Inc. Copyright 2014 Elo Touch Solutions, Inc. Sämtliche Rechte vorbehalten. August 2014.

**Disclaimer für Medizinische Anwendungen und Anwendungen im Gesundheitswesen:**

Jede Person, die beabsichtigt Produkte der Elo Touch Solutions, Inc. oder der Elo-Unternehmensgruppe («Elo») für medizinische oder Anwendungen im Gesundheitswesen zu vertreiben, zu vermarkten oder zu verwenden, muss sicherzustellen, dass diese Produkte adäquat und geeignet sind für den von der Person beabsichtigten Verwendungszweck und alle geltenden Gesetze, Richtlinien, Vorschriften und Normen einschließlich, aber nicht beschränkt auf die Richtlinie der Europäischen Union über Medizinprodukte, United States Federal Food, Drug and Cosmetic Act, Richtlinien der United States Food and Drug Administration (FDA) und andere gleiche weltweite Rechtsvorschriften erfüllen und alle erforderlichen Genehmigungen, einschließlich, aber nicht beschränkt auf alle erforderlichen Marktfreigaben erhalten und behalten. Elo hat keine Richtlinien der FDA oder einer anderen föderalen, regionalen oder lokalen Behörde oder benannten Stelle betreffend der Sicherheit, Effektivität oder Eignung seiner Produkte für solche Anwendungen beantragt oder erhalten. Personen, die Elo-Produkte für medizinische Anwendungen oder Anwendungen im Gesundheitswesen bewerten oder verwenden möchten, müssen sich auf ihre eigene medizinische und rechtliche Urteilskraft ohne Gewährleistung seitens Elo verlassen.