

eio TOUCH SOLUTIONS



Elo Touch Solutions est l'un des leaders mondiaux dans la fourniture de technologie, produits et solutions industrielles tactiles.

www.elotouch.com



Elo Tablette : Conçue pour la mobilité

Des millions d'installations *retail* réelles à travers le monde ont permis à Elo d'acquérir une compréhension sans pareille pour cette prochaine génération de nos solutions tactiles innovatrices. La nouvelle tablette comble les exigences du mobile en magasin, et ce dans le cadre des applications suivantes : points de vente mobiles, vente assistée, *line busting* (réduction des files d'attente) et gestion de l'inventaire.



Elo Tablette – 10.1”

Processor	Intel Atom N2600 Dual Core 1.6 GHz
Memory	2GB DDR3 – 1066 MHz (not expendable beyond 2GB)
Hard drive	32GB MSATA SSD
Operating systems	Windows embedded 7 standard (also licensed for Windows embedded 8 standard) No operating system
Touch technologies	Projected capacitive multi-touch
Comments	Integrated MSR, Barcode and Smart Card Reader; Wi-Fi, Bluetooth, NFC and RFID Ethernet via optional docking station



Pourquoi travailler avec un leader ?

Elo Touch Solutions produit une gamme complète de solutions tactiles qui simplifient l'interface entre les utilisateurs et les ordinateurs. Nos solutions sont conçues pour répondre aux besoins exigeants de divers marchés et applications à travers le monde.



Leader en innovation et qualité

Nous avons inventé la technologie à écran tactile il y a plus de 40 ans et, depuis, nous avons été pionniers dans ce domaine. Aujourd'hui, tous nos moniteurs sont conçus pour le tactile et notre gamme comprend un large éventail de formats et de configurations. Les produits Elo sont à la pointe de la technologie, avec des écrans de qualité supérieure, au fonctionnement tactile stable et sans dérive, d'une fiabilité et une durabilité élevées. Pour nous, le moindre détail compte pour que nos clients obtiennent le meilleur des produits.

Leader en technologie à écran tactile

Elo Touch Solutions propose un choix de technologies à écran tactile si large qu'il y en a une pour quasiment toutes les applications. Pendant des dizaines d'années, les produits Elo ont été installés avec succès dans des applications comme les caisses enregistreuses, les bornes interactives, les distributeurs automatiques, l'automatisation ou la gestion de processus, les applications médicales comme les pharmacies, les hôpitaux, les cabinets médicaux, les distributeurs de billets, les webphones, etc. La liste est loin d'être finie...

Leader en service et support

Travailler avec nous, c'est facile. Nos équipes commerciales et techniques ainsi que nos partenaires de la distribution sont organisés pour vous servir rapidement, avec compétence et proximité. Nos propres équipes et celles de nos distributeurs veillent à mettre à votre disposition un centre de support technique ou une filiale près de chez vous, avec des personnes qui parlent votre langue. Enfin, notre département "personnalisation" se consacre exclusivement à développer des solutions sur mesure selon vos demandes.

- Près de 40 ans d'expérience dans l'industrie tactile
- Vaste choix de technologies à écran tactile pour quasiment toute application
- Des produits fiables, précis et durables
- Un fonctionnement stable et sans dérive ; une résistance aux rayures
- Des performances et une durabilité éprouvées
- Un vaste choix de configurations et de formes pour une souplesse de conception
- Un service et support de première classe avec des équipes commerciales, des partenaires commerciaux, un support technique et des entrepôts dans le monde entier
- Des solutions sur mesure pour des besoins spécifiques
- Des garanties internationales de longue durée
- Des certifications internationales

Nos solutions tactiles en un coup d'oeil



Composants

- Ecrans tactiles, contrôleurs et pilotes tactiles
- Large éventail de tailles
- Les technologies à écran tactile comprennent:
Reconnaissance par Impulsions Acoustiques (APR) ;
Résistive à 5 fils ; Ondes de surface ; Capacitive projetée ;
Capacitive ; Infrarouge



Moniteurs tactiles de bureau

- Vaste choix de tailles, de 7" à 24"
- Modèles d'entrée de gamme, multifonction et de grande taille
- Formats d'écran standard et large
- Modèles avec design "zero-bezel", sans cadre
- Base inclinable ou amovible pour montage mural
- Unités multifonctionnelles avec périphériques installables sur site
- Choix de technologies à écran tactile à touche unique ou multi-touches



Moniteurs tactiles encastrables ou à montage mural

- Vaste choix de tailles, de 12" à 42"
- Diverses options de montage
- Formats d'écran standard et large
- Modèles avec design "zero-bezel", sans cadre
- Compact et facile à intégrer
- Choix de technologies à écran tactile à touche unique ou multi-touches



Ordinateurs tactiles tout-en-un

- 15", 17", 19" et 22" ; formats d'écran standard et large
- Modèles compacts et peu encombrants avec fonctionnalités informatiques intégrées dans la base d'un moniteur LCD standard, et modèles conçus pour des applications de point de vente et médicales
- Modèle avec design "zero-bezel" (surface sans cadre)
- Périphériques installables sur site
- Choix de technologies à écran tactile à touche unique ou multi-touches



Ecrans d'affichage digital

- 32", 42", 55" et 70"
- Plusieurs configurations de modules informatiques optionnels installables sur site
- Montage mural, socle disponible en option pour utilisation de bureau
- Emploi en mode portrait ou paysage
- Ecrans tactiles en verre pur offrent une excellente qualité optique
- Choix de technologies à écran tactile à touche unique ou multi-touches



Tablette

- Accroît l'efficacité des ventes par le biais de plates-formes « point-of-service » (POS, points de service) et « point-of-information » (POI, points d'information) portables, intuitifs, fiables et sécurisés
- Affichage 10.1"
- Écran tactile multi-touch à technologie capacitive projetée
- Conception robuste
- Architecture Windows/Intel

Les opportunités deviennent réalité grâce à nos solutions personnalisées

Les solutions tactiles standard ne rencontrent pas toujours vos besoins spécifiques. C'est pourquoi Elo Touch Solutions développe aussi des solutions tactiles spécialisées.

Avec plus de 40 ans d'expérience et des millions de solutions tactiles installées dans le monde entier, nous pouvons développer exactement ce que vous recherchez.

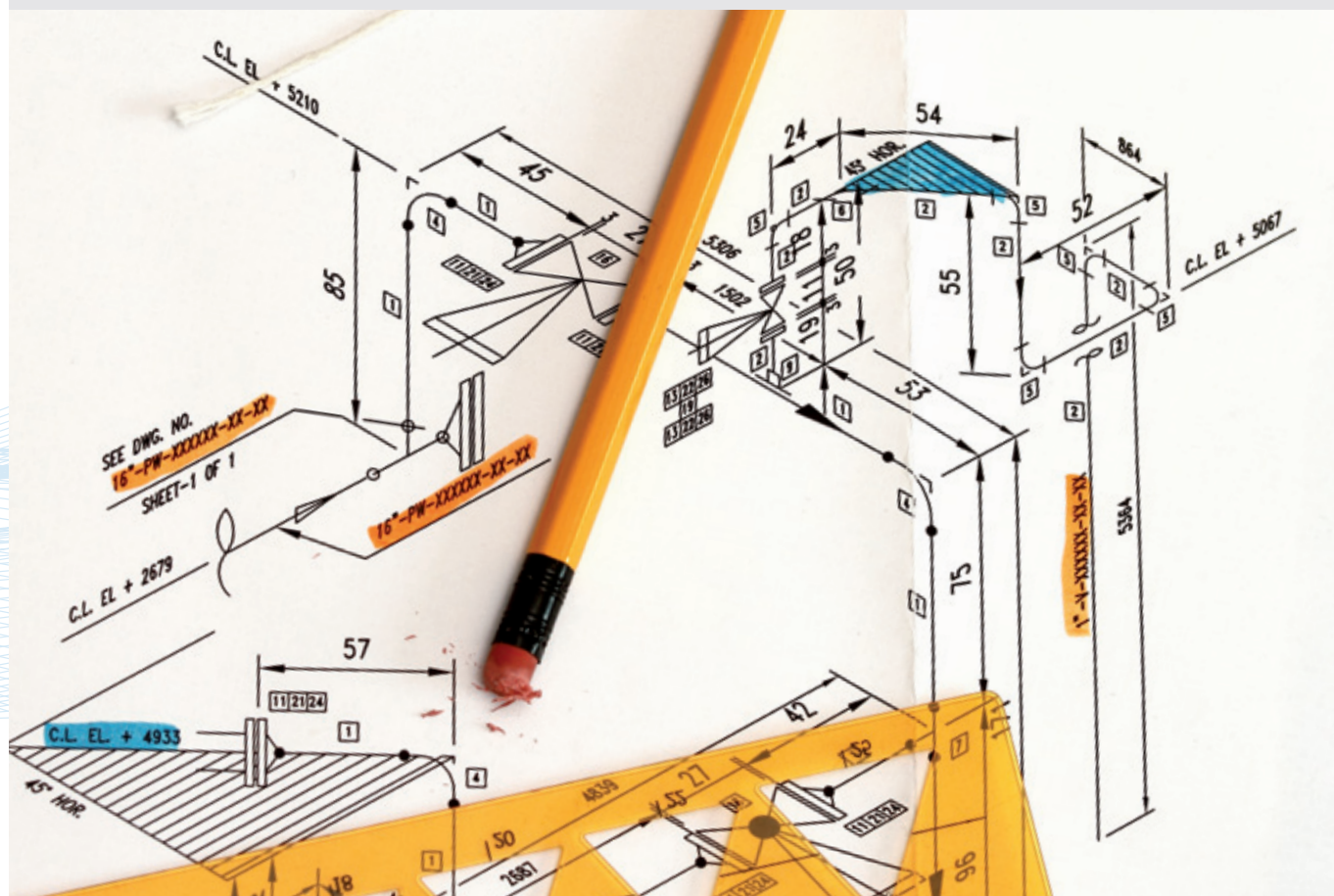
Il suffit de nous en parler !

Partant de vos spécifications, nous pouvons rapidement développer des produits uniques qui s'intègrent harmonieusement dans vos systèmes et votre environnement. Notre équipe supervise le moindre détail, depuis la conception et le prototype jusqu'à la production finale.

Nous disposons d'une équipe intégrée de conception mécanique et de prototypage pour concevoir et réaliser des modèles avec "démonstration de faisabilité" ainsi qu'une production de pièces en petite série. Et notre équipe interne d'ingénieurs de conformité est compétente pour tout type de dossier de normalisation.

Quelques exemples d'options de personnalisation :

- Plusieurs tailles et configurations d'écran
- Finition et couleurs personnalisées
- Marquage privé
- Boîtiers sur mesure
- Châssis et étanchéité
- Câblage spécial
- Certifications aux normes internationales : UL, CSA, cUL, CC, CE, CISPR, CTICK, VDE et TÜV
- ... ou toute autre personnalisation souhaitée.



Une technologie tactile pour chaque application

Elo Touch Solutions propose un large éventail de technologies à écran tactile, chacune optimisée pour différentes caractéristiques de fonctionnement et divers environnements afin de répondre aux besoins spécifiques de votre application.

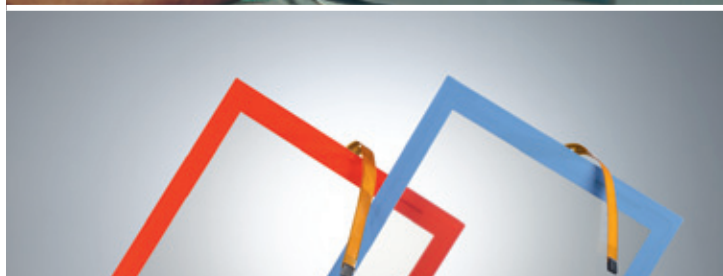
Technologie



Acoustic Pulse Recognition (APR)



AccuTouch résistive à cinq fils



AccuTouch sans cadre



CarrollTouch infrarouge



IntelliTouch à ondes de surface



SecureTouch à ondes de surface résistant au vandalisme

Avantages

- Qualité optique et durabilité du verre pur
- Fonctionne avec le doigt, une main gantée, un stylo, une carte de crédit
- Résiste à l'eau, à la poussière et à la graisse
- Aucune usure mécanique
- Fonctionne même avec des rayures
- Design zero-bezel
- Disponible en petits et grands formats

- Fonctionnement stable, sans dérive
- Grande souplesse de saisie
- Résistance à la contamination
- Précision dans les applications fortement sollicitées
- Longue durée de vie
- Respect des normes NEMA 4/4x/12 et IP65

- Une performance aussi stable et précise que la technologie AccuTouch originale avec les mêmes spécifications.
- Aucun cadre requis, qui pourrait recueillir poussière et saleté
- Permet une intégration facile
- Réduit les coûts matériel ainsi que la complexité de la chaîne logistique

- Profil bas, définition élevée
- Pas de parallaxe
- Excellente clarté
- Longue durabilité, forte résistance au vandalisme et sécurité
- Possibilité de rendre étanche aux contaminants
- Supporte les environnements extrêmes

- Construction en verre pur pour une qualité d'image supérieure
- Fonctionnement stable et sans dérive
- Fonctionne même en cas de rayures
- Réponse tactile sensible et rapide

- Du verre trempé ou durci chimiquement ou thermiquement
- Haute résistance aux chocs (2.5 fois plus que IntelliTouch)
- Conforme au test de lâcher de balles UL-60950
- Option de filtre d'affichage "privé"

Applications

- Terminaux de points de vente (TPV) dans le commerce de détail
- Solutions automatisées en pharmacie
- Automatisation industrielle
- Automatisation bureautique
- Affichage digital interactif
- Applications mobiles et de poche

- Terminaux de point de vente (TPV)
- Terminaux de vote électronique
- Automatisation industrielle
- Equipements médicaux
- Automatisation bureautique
- Automatisation de vente au détail
- Solutions automatisées en pharmacie

- Les applications d'interface homme/machine (IHM)
- (applications identiques à la technologie AccuTouch originale)

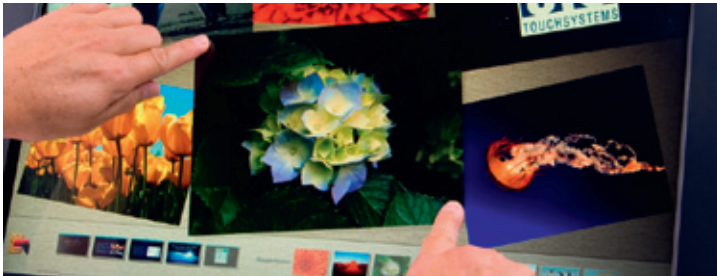
- Industrielle alimentaire
- Automatisation industrielle
- Équipement médical
- Secteur du transport, encastrable dans véhicules
- Terminaux de point de vente

- Bornes
- Billetterie
- Jeux
- Robotique légère
- Automatisation bureautique
- Affichage digital interactif

- Distributeurs automatiques de billets
- Distributeurs de tickets
- Bornes

Une technologie tactile pour chaque application

Technologie



IntelliTouch Plus à ondes de surface avec possibilités multi-touch



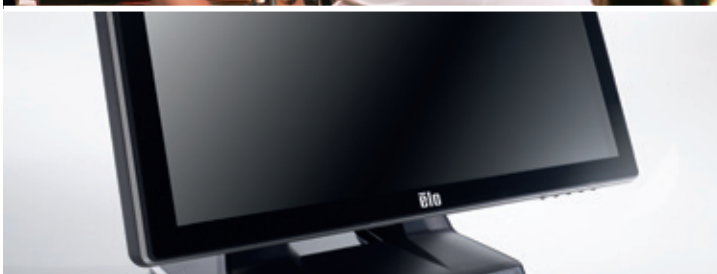
IntelliTouch Zero-Bezel / iTouch à ondes de surface sans cadre (zero-bezel)



IntelliTouch Zero-Bezel / iTouch Plus à ondes de surface sans cadre multi-touch



Capacitif de surface



IntelliTouch Pro capacitif projeté



Optique

Avantages

- Compatibilité avec Windows 7 et Windows 8 pour l'interactivité multitouch
- Construction en verre pur pour une qualité d'image supérieure
- Réponse double touch rapide et précise
- Surmonte les inconvénients d'autres technologies multitouch comme les variations de lumière ambiante et de poussière.

- L'écran tactile complètement plat offre une apparence lisse et raffinée
- Aucun cadre requis pour faciliter l'intégration
- Une performance aussi rapide, précise et stable que la technologie IntelliTouch

- Identiques à ceux de IntelliTouch Plus et iTouch

- Circuit "narrow Z Border" breveté d'Elo pour une meilleure linéarité
- Réponse tactile sensible et rapide, avec d'excellentes performances "glisser-déposer"
- Compatible avec les protocoles standards y compris le protocole SmartSet d'Elo

- Réponse multi-touch
- Possibilité de disposer d'une surface frontale complètement plat en verre pur sans cadre.
- Aucune usure mécanique connue
- Une performance rapide et précise
- Fonctionne avec des gants
- Entretien et nettoyage facile, résistance à la poussière et aux liquides

- Multi-touch
- Superbe transparence et fidélité des couleurs
- Aucune usure
- Grande souplesse de saisie
- Définition et précision élevées

Applications

- Bornes
- Machines de jeux
- Affichage digital interactif

- Bornes
- Billetterie
- Jeux
- Automatisation bureautique
- Affichage digital interactif

- Identiques à ceux de IntelliTouch Plus et iTouch

- Terminaux de point de vente
- Jeux de divertissement
- Bornes

- Automatisation de vente au détail et CHR
- Points d'information
- Billetterie
- Automatisation bureautique
- Bornes

- Affichage digital interactif
- Bornes
- Libre-service
- Éducation, des musées
- Jeux

Gamme de moniteurs tactiles de bureau



1215L – 12"

1509L – 15"

1515L – 15"

Colour
Contrast ratio
Brightness (panel)
Viewing angle
Touch technologies

Grey
500:1
200 nits
140°/100°
AccuTouch, IntelliTouch

Black
300:1
220 nits
80°/40°
IntelliTouch

Grey or beige
500:1
250 nits
140°/125°
AccuTouch, IntelliTouch,
projected capacitive

Comments

Field-installable MSR

Field-installable MSR



1517L – 15"

1519L – 15"

1523L – 15"

Colour
Contrast ratio
Brightness (panel)
Viewing angle
Touch technologies

Black or white
700:1
250 nits
160°/140°
AccuTouch, Zero-Bezel AccuTouch,
IntelliTouch, iTouch

Grey
500:1
250 nits
90°/65°
AccuTouch, IntelliTouch, projected
capacitive, iTouch, iTouch Plus

Black or white
700:1
250 nits
160°/140°
iTouch Plus

Comments

Optional MSR, customer display

Field-installable MSR
Wide-aspect (16:9)

Optional MSR, RFID reader, customer
display, webcam



1529L – 15"

1715L – 17"

1717L – 17"

Colour
Contrast ratio
Brightness (panel)
Viewing angle
Touch technologies

Grey or beige
400:1
350 nits
140°/120°
AccuTouch, IntelliTouch

Grey
800:1
250 nits
160°/160°
AccuTouch, IntelliTouch, projected
capacitive

Black or white
800:1
250 nits
170°/160°
AccuTouch, Zero-Bezel AccuTouch,
IntelliTouch, iTouch

Comments

Integrated MSR

Field-installable MSR

Optional MSR, customer display



1723L – 17"

1729L – 17"

1900L – 19"

Colour
Contrast ratio
Brightness (panel)
Viewing angle
Touch technologies

Black or white
800:1
250 nits
170°/160°
iTouch Plus

Grey or beige
1000:1
300 nits
160°/160°
AccuTouch, IntelliTouch,

Grey or beige
1000:1
250 nits
160°/160°
IntelliTouch

Comments

MSR, RFID reader, customer display
web cam

MSR, speakers

Wide-aspect (16:10)
Also available in 22" (2200L)



1915L – 19"

1919L – 19"

2201L – 22"

Colour
Contrast ratio
Brightness (panel)
Viewing angle
Touch technologies

Grey
1000:1
300 nits
160°/155°
AccuTouch, IntelliTouch

Grey
1000:1
250 nits
170°/160°
AccuTouch, IntelliTouch, projected
capacitive, iTouch, iTouch Plus

Grey
1000:1
250 nits
170°/160°
IntelliTouch Plus, iTouch, projected
capacitive

Comments

Wide-aspect (16:9)
Field-installable MSR

Wide aspect (16:9)
MSR and webcam options



1919LM – 19"

1928L – 19"

2401LM – 24"

Colour
Contrast ratio
Brightness (panel)
Viewing angle
Touch technologies

White
1000:1
300 nits
170°/160°
AccuTouch, IntelliTouch, projected
capacitive

Grey or beige
1300:1
300 nits
178°/178°
AccuTouch, IntelliTouch

Black or White
3000:1
300 nits
178°/178°
IntelliTouch

Comments

For medical applications
also available in 15" (1519LM)

For medical applications:
also available in 15" (1528L)

For medical applications;
Wide aspect (16:9)

Gamme de moniteurs tactiles châssis



0700L – 7”

1247L – 12”

1537L – 15”

Aspect ratio
Contrast ratio
Brightness (panel)
Viewing angle
Native resolution
Touch technologies

16:9
500:1
200 nits
140°/100°
800 x 480
AccuTouch, no touch

4:3
800:1
450 nits
160°/140°
800 x 600 at 60 Hz
IntelliTouch

4:3
500:1
250 nits
140°/115°
1024 x 768 at 60 Hz
AccuTouch, CarrollTouch, IntelliTouch, SecureTouch

Comments

For use as second customer display or main display for small-screen applications



1541L – 15”

1739L – 17”

1930L & 1937L - 19”

Aspect ratio
Contrast ratio
Brightness (panel)
Viewing angle
Native resolution
Touch technologies

16:9
560:1
250 nits
170°/130°
1366 x 768
IntelliTouch Plus, AccuTouch

5:4
1000:1
250 nits
170°/160°
1280 x 1024 at 60 Hz
AccuTouch, CarrollTouch, IntelliTouch, IntelliTouch Plus, SecureTouch

5:4
1000:1
250 nits
170°/160°
1280 x 1024 at 60 Hz
IntelliTouch Pro, IntelliTouch Zero-Bezel / iTouch, iTouch Plus (1930L), AccuTouch, IntelliTouch, IntelliTouch Plus (1937L)



1938L – 19”

1931L & 1939L - 19”

1940L – 19”

Aspect ratio
Contrast ratio
Brightness (panel)
Viewing angle
Native resolution
Touch technologies

16:10
1000:1
250 nits
160°/160°
1440 x 900 at 60 Hz
IntelliTouch, SecureTouch

5:4
1000:1
250 nits
178°/178°
1280 x 1024 at 60 Hz
IntelliTouch Pro, IntelliTouch Zero-Bezel / iTouch, iTouch Plus (1931L), AccuTouch, IntelliTouch, IntelliTouch Plus, SecureTouch (1939L)

16:9
1000:1
250 nits
170°/160°
1366 x 768
IntelliTouch Plus, projected capacitive



2239L – 22"

2240L – 22"

2242L – 22"

Aspect ratio
Contrast ratio
Brightness (panel)
Viewing angle
Native resolution
Touch technologies

16:10
1000:1
300 nits
170°/160°
1680 x 1050 at 75 Hz
IntelliTouch

16:10
1000:1
400 nits
178°/178°
1680 x 1050 at 60 Hz
IntelliTouch

16:10
1000:1
300 nits
160°/160°
1680 x 1050 at 60 Hz
IntelliTouch Plus



2243L – 22"

2244L – 22"

2440L - 24"

Aspect ratio
Contrast ratio
Brightness (panel)
Viewing angle
Native resolution
Touch technologies

16:9
1000:1
250 nits
170°/160°
1920 x 1080
IntelliTouch, IntelliTouch Plus,
SecureTouch, projected capacitive

16:9
1000:1
250 nits
178°/178°
1920 x 1080
IntelliTouch, IntelliTouch Plus,
projected capacitive

16:9
1000:1
300 nits
170°/160°
1920 x 1080
IntelliTouch, IntelliTouch Plus, iTouch,
iTouch Plus, projected capacitive



2740L – 27"

3243L – 32"

4243L - 42"

Aspect ratio
Contrast ratio
Brightness (panel)
Viewing angle
Native resolution
Touch technologies

16:9
3000:1
300 nits
178°/178°
1920 x 1080
IntelliTouch, IntelliTouch Plus

16:9
3000:1
350 nits
178°/178°
1920 x 1080
IntelliTouch Plus

16:9
4000:1
500 nits
178°/178°
1920 x 1080
IntelliTouch Plus

Gamme d'ordinateurs tactiles tout-en-un



15B2 - 15" and 17B2 - 17"	15B3 - 15" and 17B3 - 17"	15D1 - 15"
---------------------------	---------------------------	------------

Processor
Memory
Hard drive
Operating systems
Touch technologies

Intel Atom 1.83GHz Dual-Core N2800
2GB DDR3 (upgradeable to 4GB)
320GB
Windows 7, no OS
iTouch Plus, AccuTouch

Intel 3.0GHz i3-3220 (Ivy Bridge)
2GB DDR3 (upgradeable to 8GB)
320GB
Windows 7, no OS
iTouch Plus, AccuTouch

Intel 2.5GHz Celeron Dual-Core G540
2GB DDR3 (upgradeable to 16GB)
320GB
Windows 7, no OS
AccuTouch, IntelliTouch

Comments

Fan-less, optional MSR, customer display, fingerprint reader, wireless, 2nd HDD, 7-inch rear-facing touch LCD

Optional MSR, customer display, fingerprint reader, wireless, 2nd HDD, RAID, 7-inch rear-facing touch LCD

MSR, fingerprint reader, rear display, barcode scanner, 2nd HDD, 7-inch rear-facing touch LCD



15E1	19C2 - 19" and 22C2 - 22"	19C3 - 19" and 22C3 - 22"
------	---------------------------	---------------------------

Processor
Memory
Hard drive
Operating systems

Fan-less Intel Atom 1.6GHz N270
2GB
320GB
No operating system

Intel Atom 1.83GHz Dual-Core N2800
2GB DDR3 (upgradeable to 4GB)
320GB
Windows 7, no OS

Intel 3.0GHz i3-3220 (Ivy Bridge)
2GB DDR3 (upgradeable to 8GB)
320GB
Windows 7, no OS

Touch technologies

iTouch

iTouch Plus, AccuTouch

iTouch Plus, AccuTouch

Comments

Wall- and pole-mount possible
Field-installable MSR, 7-inch rear-facing touch LCD

Fan-less, optional MSR, customer display, fingerprint reader, wireless, 2nd HDD, 7-inch rear-facing touch LCD

Optional MSR, customer display, fingerprint reader, wireless, 2nd HDD, RAID, 7-inch rear-facing touch LCD



19CM2 - 19" and 22CM2 - 22"	VuPoint M-Series - 15"	VuPoint M-Series - 19"
-----------------------------	------------------------	------------------------

Processor
Memory
Hard drive
Operating systems

Intel Atom Dual-Core 1.66GHz
4GB (upgradeable to 4GB)
320GB
Windows 7, no OS

Intel 1.8GHz Dual Core Atom D525
4GB DDR3
320GB
Windows 7, no OS

Intel 1.1GHz Celeron Dual Core 847E
4GB DDR3
320GB
Windows 7, no OS

Touch technologies

AccuTouch, IntelliTouch Plus, iTouch

Projected capacitive, AccuTouch on demand

Projected capacitive, AccuTouch on demand

Comments

For medical applications. Also available with Intel Core 2 Duo 3.0GHz.

For medical applications. Magnetic Stripe Reader, RFID Reader2, Barcode Reader, Smart Card Reader

For medical applications. Magnetic Stripe Reader, RFID Reader2, Barcode Reader, Smart Card Reader

Gamme de produits d'affichage digital interactif (IDS)



	3201L – 32"	3209L – 32"	4201L – 42"
Enclosure	Black; portrait, landscape and tabletop capable	Grey; portrait and landscape capable	Black or white; portrait, landscape and tabletop capable
Display ratio	16:9; 1920 x 1080 (Full HD)	16:9; 1920 x 1080 (Full HD)	16:9; 1920 x 1080 (Full HD)
Form factor	Wall mount with optional desktop stand	Wall mount	Wall mount with optional desktop stand
Thickness	2.8" (72mm)	2.3" (59mm)	3.1" (78mm)
Contrast ratio	3000:1	3000:1	4000:1
Brightness (typical)	350 nits panel	350 nits panel	700 nits panel
Viewing angle	178°/178°	178°/178°	178°/178°
Touch technologies	IntelliTouch Plus, Projected Capacitive	IntelliTouch Plus	IntelliTouch Plus, Optical
Comments	Optional webcam; VGA, HDMI display port video; four 5W speakers; NFC adapter, OPS kit, EloView Remote Management compatible	Optional Remote On-Screen Display (OSD). No slot for computer module.	Optional webcam; VGA, HDMI display port video; four 5W speakers; NFC adapter, OPS kit, EloView Remote Management compatible



	4209L - 42"	5501L - 55"	7001L – 70"
Enclosure	Grey; portrait, landscape and tabletop capable	Black; portrait and landscape capable	Black; portrait and landscape capable
Display ratio	16:9; 1920 x 1080 (Full HD)	16:9; 1920 x 1080 (Full HD)	16:9; 1920 x 1080 (Full HD)
Form factor	Wall mount with optional desktop stand	Wall mount	Wall mount
Thickness	2.6" (67mm)	3.5" (89mm)	3.5" (89mm)
Contrast ratio	4000:1	4000:1	5000:1
Brightness (typical)	500 nits panel	700 nits panel	700 nits panel
Viewing angle	178°/178°	178°/178°	178°/178°
Touch technologies	IntelliTouch Plus	Optical	Optical
Comments	Optional Remote On-Screen Display (OSD). No slot for computer module.	Optional webcam; VGA, HDMI display port video; four 5W speakers; NFC adapter, OPS kit, EloView Remote Management compatible	Optional webcam; VGA, HDMI display port video; four 5W speakers; NFC adapter, OPS kit, EloView Remote Management compatible



IDS Computer Modules

Designed specifically for the new series of Elo IDS displays. No cables required, seamless docking integration.*

*not compatible with 3209L and 4209L

ECMG2-i3:
Intel Core i3 3.3GHz HD2500, 2GB, 320GB, Windows 7, no OS

ECMG2-i5:
Intel Core i5 3.6GHz HD4000, 4GB, 320GB, Windows 7, Windows 8.1, no OS

elo TOUCH SOLUTIONS



Pour plus d'informations sur la vaste gamme de solutions tactiles Elo Touch Solutions, visitez

www.elotouch.com

ou contactez-nous :

Tel: +32 16 704 500

Fax: +32 16 704 549

elosales@elotouch.com

Elo Touch Solutions, Inc se réserve le droit de modifier ou de mettre à jour sans préavis toutes les informations contenues dans les présentes; de modifier sans préavis la conception, la construction, les matériaux, le traitement ou les spécifications de tous produits et d'arrêter ou de limiter la production ou la distribution de tous produits.

AccuTouch, CarrollTouch, Elo (logo), Elo Touch Solutions, Elo TouchSystems, IntelliTouch, iTouch, sont des marques déposées d'Elo Touch Solutions, Inc. Copyright 2014 Elo Touch Solutions, Inc. Tous droits réservés. Août 2014.

Avertissement pour applications médicales et de soins de santé :

Il relève de la responsabilité exclusive de toute personne souhaitant commercialiser ou utiliser un produit Elo Touch Solutions, Inc. ou appartenant à la famille de produits Elo pour des applications médicales ou de soins de santé, de veiller à ce que ce produit soit adéquat et approprié pour l'utilisation visée par la personne et soit conforme à toutes les législations, toutes les réglementations, tous les codes et toutes les normes, en ce compris mais sans s'y limiter, à la Directive de l'Union européenne relative aux dispositifs médicaux, la Loi fédérale américaine relative à l'alimentation, aux médicaments et aux produits cosmétiques (United States Federal Food, Drug, and Cosmetic Act), aux réglementations de la Fédération américaine des aliments et drogues (United States Food and Drug Administration, FDA) et autres législations similaires dans le monde, et d'obtenir et de conserver toute approbation réglementaire requise, notamment, mais non exclusivement, toutes les autorisations requises du marché. Elo n'a pas demandé ni reçu de décision de la FDA ou de tout autre organisme notifié ou agence gouvernementale, qu'ils soient fédéraux, étatiques ou locaux, quant à la sécurité, l'efficacité ou l'adéquation de ses produits pour de telles applications. Les personnes souhaitant évaluer ou utiliser les produits d'Elo à des fins médicales ou de soins de santé doivent se fier à leur propre jugement médical ou légal sans représentation de la part d'Elo.

www.elotouch.com