

# eio TOUCH SOLUTIONS



Elo Touch Solutions est l'un des leaders mondiaux dans la fourniture de technologie, produits et solutions industrielles tactiles.

[www.elotouch.com](http://www.elotouch.com)



# Nouveau chez Elo Touch Solutions

Des millions d'installations *retail* réelles à travers le monde ont permis à Elo d'acquérir une compréhension sans pareille pour cette prochaine génération de nos solutions tactiles innovatrices. La nouvelle tablette comble les exigences du mobile en magasin, et ce dans le cadre des applications suivantes : points de vente mobiles, vente assistée, *line busting* (réduction des files d'attente) et gestion de l'inventaire.



## Elo Tablette – 10.1”

<b>Processor</b>	Intel Atom N2600 Dual Core 1.6 GHz
<b>Memory</b>	2GB DDR3 – 1066 MHz (not expendable beyond 2GB)
<b>Hard drive</b>	32GB MSATA SSD
<b>Operating systems</b>	Windows embedded 7 standard (also licensed for Windows embedded 8 standard) No operating system
<b>Touch technologies</b>	Projected capacitive multi-touch
<b>Comments</b>	Integrated MSR, Barcode and Smart Card Reader; Wi-Fi, Bluetooth, NFC and RFID Ethernet via optional docking station



# Pourquoi travailler avec un leader ?

Elo Touch Solutions produit une gamme complète de solutions tactiles qui simplifient l'interface entre les utilisateurs et les ordinateurs. Nos solutions sont conçues pour répondre aux besoins exigeants de divers marchés et applications à travers le monde.



## Leader en innovation et qualité

Nous avons inventé la technologie à écran tactile il y a plus de 40 ans et, depuis, nous avons été pionniers dans ce domaine. Aujourd'hui, tous nos moniteurs sont conçus pour le tactile et notre gamme comprend un large éventail de formats et de configurations. Les produits Elo sont à la pointe de la technologie, avec des écrans de qualité supérieure, au fonctionnement tactile stable et sans dérive, d'une fiabilité et une durabilité élevées. Pour nous, le moindre détail compte pour que nos clients obtiennent le meilleur des produits.

## Leader en technologie à écran tactile

Elo Touch Solutions propose un choix de technologies à écran tactile si large qu'il y en a une pour quasiment toutes les applications. Pendant des dizaines d'années, les produits Elo ont été installés avec succès dans des applications comme les caisses enregistreuses, les bornes interactives, les distributeurs automatiques, l'automatisation ou la gestion de processus, les applications médicales comme les pharmacies, les hôpitaux, les cabinets médicaux, les distributeurs de billets, les webphones, etc. La liste est loin d'être finie...

## Leader en service et support

Travailler avec nous, c'est facile. Nos équipes commerciales et techniques ainsi que nos partenaires de la distribution sont organisés pour vous servir rapidement, avec compétence et proximité. Nos propres équipes et celles de nos distributeurs veillent à mettre à votre disposition un centre de support technique ou une filiale près de chez vous, avec des personnes qui parlent votre langue. Enfin, notre département "personnalisation" se consacre exclusivement à développer des solutions sur mesure selon vos demandes.

- Près de 40 ans d'expérience dans l'industrie tactile
- Vaste choix de technologies à écran tactile pour quasiment toute application
- Des produits fiables, précis et durables
- Un fonctionnement stable et sans dérive ; une résistance aux rayures
- Des performances et une durabilité éprouvées
- Un vaste choix de configurations et de formes pour une souplesse de conception
- Un service et support de première classe avec des équipes commerciales, des partenaires commerciaux, un support technique et des entrepôts dans le monde entier
- Des solutions sur mesure pour des besoins spécifiques
- Des garanties internationales de longue durée
- Des certifications internationales

# Nos solutions tactiles en un coup d'oeil



## Composants

- Ecrans tactiles, contrôleurs et pilotes tactiles
- Large éventail de tailles
- Les technologies à écran tactile comprennent: Reconnaissance par Impulsions Acoustiques (APR) ; Résistive à 5 fils ; Ondes de surface ; Capacitive projetée ; Capacitive ; Infrarouge ; et des technologies pour les applications mobiles et de poche.



## Moniteurs tactiles de bureau

- Vaste choix de tailles
- Modèles d'entrée de gamme, multifonction et de grande taille
- Formats d'écran standard et large
- Modèle avec design "zero-bezel", sans cadre
- Base inclinable ou amovible pour montage mural
- Unités multifonctionnelles avec périphériques installables sur site
- Choix de technologies à écran tactile à touche unique ou multi-touches



## Moniteurs tactiles encastrables ou à montage mural

- Vaste choix de tailles, de 12" à 32"
- Diverses options de montage
- Formats d'écran standard et large
- Mini-bezel de précision intégré, avec joint d'étanchéité 0,5 mm
- Compact et facile à intégrer
- Choix de technologies à écran tactile à touche unique ou multi-touches



## Ordinateurs tactiles tout-en-un

- 15", 17", 19" et 22" ; formats d'écran standard et large
- Modèles compacts et peu encombrants avec fonctionnalités informatiques intégrées dans la base d'un moniteur LCD standard, et modèles conçus pour des applications de point de vente et médicales
- Modèle avec design "zero-bezel" (surface sans cadre)
- Périphériques installables sur site
- Choix de technologies à écran tactile à touche unique ou multi-touches



## Ecrans d'affichage digital

- 32", 42", 46", 55" et 70"
- Plusieurs configurations de modules informatiques optionnels installables sur site
- Montage mural, socle disponible en option pour utilisation de bureau
- Emploi en mode portrait ou paysage
- Ecrans tactiles en verre pur offrent une excellente qualité optique
- Choix de technologies à écran tactile à touche unique ou multi-touches



## Tablet

- Accroît l'efficacité des ventes par le biais de plates-formes « point-of-service » (POS, points de service) et « point-of-information » (POI, points d'information) portables, intuitifs, fiables et sécurisés
- Affichage 10.1"
- Écran tactile multi-touch à technologie capacitive projetée
- Conception robuste
- Architecture Windows/Intel

# Les opportunités deviennent réalité grâce à nos solutions personnalisées

Les solutions tactiles standard ne rencontrent pas toujours vos besoins spécifiques. C'est pourquoi Elo Touch Solutions développe aussi des solutions tactiles spécialisées.

Avec plus de 40 ans d'expérience et des millions de solutions tactiles installées dans le monde entier, nous pouvons développer exactement ce que vous recherchez.

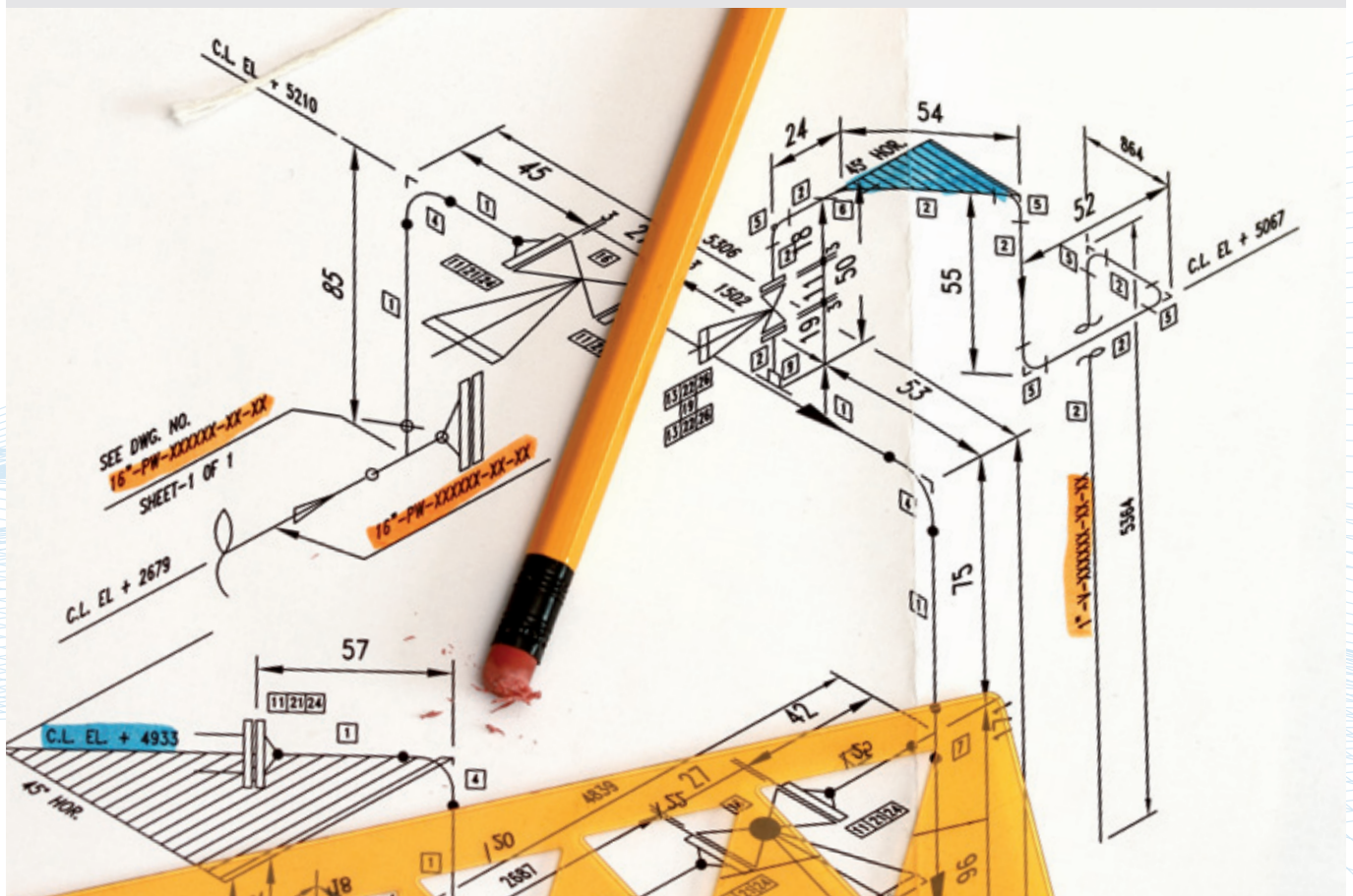
## Il suffit de nous en parler !

Partant de vos spécifications, nous pouvons rapidement développer des produits uniques qui s'intègrent harmonieusement dans vos systèmes et votre environnement. Notre équipe supervise le moindre détail, depuis la conception et le prototype jusqu'à la production finale.

Nous disposons d'une équipe intégrée de conception mécanique et de prototypage pour concevoir et réaliser des modèles avec "démonstration de faisabilité" ainsi qu'une production de pièces en petite série. Et notre équipe interne d'ingénieurs de conformité est compétente pour tout type de dossier de normalisation.

### Quelques exemples d'options de personnalisation :

- Plusieurs tailles et configurations d'écran
- Finition et couleurs personnalisées
- Marquage privé
- Boîtiers sur mesure
- Châssis et étanchéité
- Câblage spécial
- Certifications aux normes internationales : UL, CSA, cUL, CC, CE, CISPR, CTICK, VDE et TÜV
- ... ou toute autre personnalisation souhaitée.



# Une technologie tactile pour chaque application

Elo Touch Solutions propose un large éventail de technologies à écran tactile, chacune optimisée pour différentes caractéristiques de fonctionnement et divers environnements afin de répondre aux besoins spécifiques de votre application.

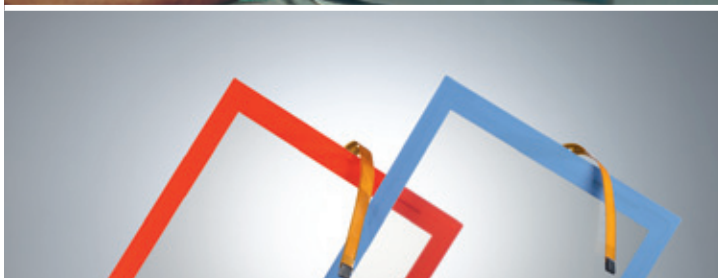
## Technologie



**Acoustic Pulse  
Recognition  
(APR)**



**AccuTouch  
résistive à cinq fils**



**AccuTouch  
sans cadre**



**CarrollTouch  
infrarouge**



**IntelliTouch  
à ondes de surface**



**SecureTouch  
à ondes de surface  
résistant au vandalisme**

## Avantages

- Qualité optique et durabilité du verre pur
- Fonctionne avec le doigt, une main gantée, un stylo, une carte de crédit
- Résiste à l'eau, à la poussière et à la graisse
- Aucune usure mécanique
- Fonctionne même avec des rayures
- Design zero-bezel
- Disponible en petits et grands formats

- Fonctionnement stable, sans dérive
- Grande souplesse de saisie
- Résistance à la contamination
- Précision dans les applications fortement sollicitées
- Longue durée de vie
- Respect des normes NEMA 4/4x/12 et IP65

- Une performance aussi stable et précise que la technologie AccuTouch originale avec les mêmes spécifications.
- Aucun cadre requis, qui pourrait recueillir poussière et saleté
- Permet une intégration facile
- Réduit les coûts matériel ainsi que la complexité de la chaîne logistique

- Profil bas, définition élevée
- Pas de parallaxe
- Excellente clarté
- Longue durabilité, forte résistance au vandalisme et sécurité
- Possibilité de rendre étanche aux contaminants
- Supporte les environnements extrêmes

- Construction en verre pur pour une qualité d'image supérieure
- Fonctionnement stable et sans dérive
- Fonctionne même en cas de rayures
- Réponse tactile sensible et rapide

- Du verre trempé ou durci chimiquement ou thermiquement
- Haute résistance aux chocs (2.5 fois plus que IntelliTouch)
- Conforme au test de lâcher de balles UL-60950
- Option de filtre d'affichage "privé"

## Applications

- Terminaux de points de vente (TPV) dans le commerce de détail
- Solutions automatisées en pharmacie
- Automatisation industrielle
- Automatisation bureautique
- Affichage digital interactif
- Applications mobiles et de poche

- Terminaux de point de vente (TPV)
- Terminaux de vote électronique
- Automatisation industrielle
- Equipements médicaux
- Automatisation bureautique
- Automatisation de vente au détail
- Solutions automatisées en pharmacie

- Les applications d'interface homme/machine (IHM)
- (applications identiques à la technologie AccuTouch originale)

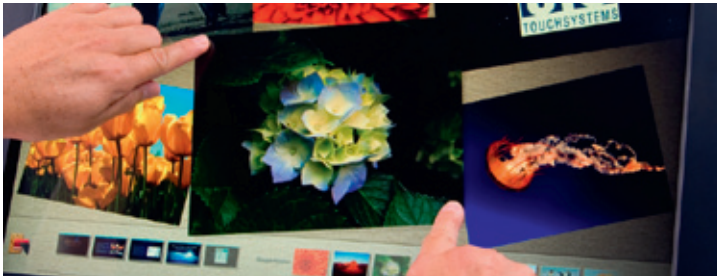
- Industrielle alimentaire
- Automatisation industrielle
- Équipement médical
- Secteur du transport, encastrable dans véhicules
- Terminaux de point de vente

- Bornes
- Billetterie
- Jeux
- Robotique légère
- Automatisation bureautique
- Affichage digital interactif

- Distributeurs automatiques de billets
- Distributeurs de tickets
- Bornes

# Une technologie tactile pour chaque application

## Technologie



IntelliTouch Plus à ondes de surface avec possibilités multi-touch



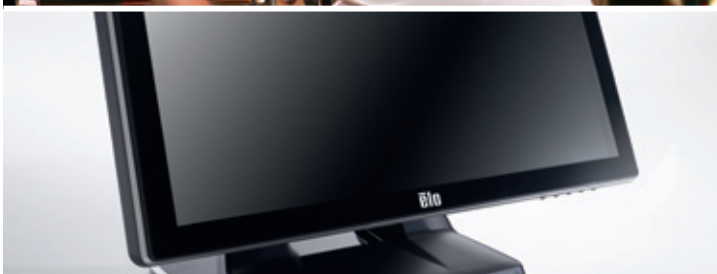
iTouch à ondes de surface sans cadre (zero-bezel)



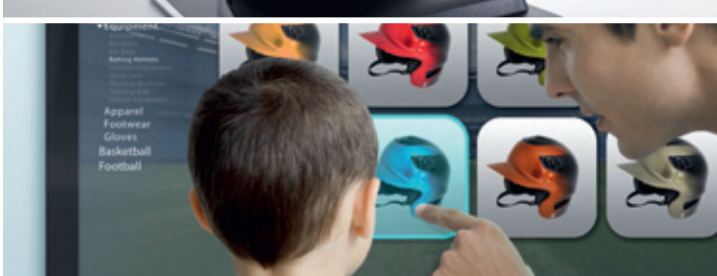
iTouch Plus à ondes de surface sans cadre (zero-bezel) et fonctionnalités multi-touches



Capacitif de surface



Capacitif projeté (PCAP)



Optique



## Avantages

- Répond à toutes les conditions de test AQ (Additional Qualification) de Microsoft Corp pour l'interactivité multitouch de Windows 7
- Construction en verre pur pour une qualité d'image supérieure
- Réponse double touch rapide et précise
- Surmonte les inconvénients d'autres technologies multitouch comme les variations de lumière ambiante et de poussière.

- L'écran tactile complètement plat offre une apparence lisse et raffinée
- Aucun cadre requis pour faciliter l'intégration
- Une performance aussi rapide, précise et stable que la technologie IntelliTouch

- Identiques à ceux de IntelliTouch plus et iTouch

- Circuit "narrow Z Border" breveté d'Elo pour une meilleure linéarité
- Réponse tactile sensible et rapide, avec d'excellentes performances "glisser-déposer"
- Compatible avec les protocoles standards y compris le protocole SmartSet d'Elo

- Réponse double touch
- Possibilité de disposer d'une surface frontale complètement plat en verre pur sans cadre.
- Aucune usure mécanique connue
- Une performance rapide et précise
- Fonctionne avec des gants
- Entretien et nettoyage facile, résistance à la poussière et aux liquides

- Multi-touch : 4 touches
- Superbe transparence et fidélité des couleurs
- Aucune usure
- Grande souplesse de saisie
- Définition et précision élevées

## Applications

- Bornes
- Machines de jeux
- Affichage digital interactif

- Bornes
- Billetterie
- Jeux
- Automatisation bureautique
- Affichage digital interactif

- Identiques à ceux de IntelliTouch plus et iTouch

- Terminaux de point de vente
- Jeux de divertissement
- Bornes

- Automatisation de vente au détail et CHR
- Points d'information
- Billetterie
- Automatisation bureautique
- Bornes

- Affichage digital interactif
- Bornes
- Libre-service
- Éducation, des musées
- Jeux

# Gamme de moniteurs tactiles de bureau



**1215L – 12”                      1509L – 15”                      1515L – 15”**

**Colour**  
**Contrast ratio**  
**Brightness (panel)**  
**Viewing angle**  
**Touch technologies**

Grey  
500:1  
200 nits  
140°/100°  
AccuTouch, IntelliTouch

Black  
300:1  
220 nits  
80°/40°  
IntelliTouch

Grey or beige  
500:1  
250 nits  
140°/125°  
AccuTouch, IntelliTouch,  
projected capacitive

**Comments**

Field-installable MSR

Field-installable MSR



**1517L – 15”                      1519L – 15”                      1523L – 15”**

**Colour**  
**Contrast ratio**  
**Brightness (panel)**  
**Viewing angle**  
**Touch technologies**

Black or white  
700:1  
250 nits  
160°/140°  
iTouch, AccuTouch

Grey  
500:1  
250 nits  
90°/65°  
AccuTouch, IntelliTouch, projected  
capacitive, iTouch

Black or white  
700:1  
250 nits  
160°/140°  
iTouch Plus

**Comments**

Optional MSR, customer display

Field-installable MSR  
Wide-aspect (16:9)

Optional MSR, RFID reader, customer  
display web cam



**1529L – 15”                      1715L – 17”                      1717L – 17”**

**Colour**  
**Contrast ratio**  
**Brightness (panel)**  
**Viewing angle**  
**Touch technologies**

Grey or beige  
400:1  
350 nits  
140°/120°  
AccuTouch, IntelliTouch

Grey  
800:1  
250 nits  
160°/160°  
AccuTouch, IntelliTouch, projected  
capacitive

Black or white  
800:1  
250 nits  
170°/160°  
iTouch, AccuTouch

**Comments**

MSR, tall or short base

Field-installable MSR

Optional MSR, customer display



1723L – 17"

1729L – 17"

1900L – 19"

**Colour**  
**Contrast ratio**  
**Brightness (panel)**  
**Viewing angle**  
**Touch technologies**

Black or white  
800:1  
250 nits  
170°/160°  
iTouch Plus

Grey or beige  
1000:1  
300 nits  
160°/160°  
AccuTouch, IntelliTouch,

Grey or beige  
1000:1  
250 nits  
160°/160°  
IntelliTouch

**Comments**

MSR, RFID reader, customer display  
web cam

MSR, Fingerprint reader, rear display,  
speakers, barcode scanner

Wide-aspect (16:10)  
Also available in 22" (2200L)



1915L – 19"

1919L – 19"

1919LM – 19"

**Colour**  
**Contrast ratio**  
**Brightness (panel)**  
**Viewing angle**  
**Touch technologies**

Grey  
1000:1  
300 nits  
160°/155°  
AccuTouch, IntelliTouch

Grey  
1000:1  
250 nits  
170°/160°  
AccuTouch, IntelliTouch, projected  
capacitive, iTouch

White  
1000:1  
300 nits  
170°/160°  
AccuTouch, IntelliTouch, projected  
capacitive

**Comments**

Wide-aspect (16:9)  
Field-installable MSR

For medical applications  
also available in 15" (1519LM)



1928L – 19"

2201L – 22"

2401LM – 24"

**Colour**  
**Contrast ratio**  
**Brightness (panel)**  
**Viewing angle**  
**Touch technologies**

Grey or beige  
1300:1  
300 nits  
178°/178°  
AccuTouch, IntelliTouch

Grey  
1000:1  
250 nits  
170°/160°  
IntelliTouch Plus, iTouch, projected  
capacitive

Black or White  
3000:1  
300 nits  
178°/178°  
IntelliTouch

**Comments**

For medical applications:  
also available in 15" (1528L)

Wide aspect (16:9)  
MSR and webcam options

For medical applications;  
Wide aspect (16:9)

## Gamme de moniteurs tactiles châssis



**0700L – 7''**

**1247L – 12''**

**1537L – 15''**

**Aspect ratio**  
**Contrast ratio**  
**Brightness (panel)**  
**Viewing angle**  
**Native resolution**  
**Touch technologies**

16:9  
500:1  
200 nits  
140°/100°  
800 x 480  
AccuTouch, no touch

4:3  
500:1  
350 nits  
130°/105°  
800 x 600 at 60 Hz  
IntelliTouch

4:3  
500:1  
250 nits  
140°/115°  
1024 x 768 at 60 Hz  
AccuTouch, CarrollTouch, IntelliTouch, SecureTouch

**Comments**

For use as second customer display or main display for small-screen applications



**1541L – 15''**

**1739L – 17''**

**1937L – 19''**

**Aspect ratio**  
**Contrast ratio**  
**Brightness (panel)**  
**Viewing angle**  
**Native resolution**  
**Touch technologies**

16:9  
560:1  
250 nits  
170°/130°  
1366 x 768  
IntelliTouch Plus, AccuTouch

5:4  
1000:1  
250 nits  
160°/160°  
1280 x 1024 at 60 Hz  
AccuTouch, CarrollTouch, IntelliTouch, SecureTouch

5:4  
800:1  
250 nits  
160°/155°  
1280 x 1024 at 60 Hz  
AccuTouch, IntelliTouch



**1938L – 19''**

**1939L – 19''**

**1940L – 19''**

**Aspect ratio**  
**Contrast ratio**  
**Brightness (panel)**  
**Viewing angle**  
**Native resolution**  
**Touch technologies**

16:10  
1000:1  
250 nits  
160°/160°  
1440 x 900 at 60 Hz  
Acoustic Pulse Recognition, IntelliTouch, SecureTouch

5:4  
1300:1  
250 nits  
178°/178°  
1280 x 1024 at 60 Hz  
AccuTouch, CarrollTouch, IntelliTouch, SecureTouch

16:9  
1000:1  
250 nits  
170°/160°  
1366 x 768  
IntelliTouch Plus, projected capacitive



**2239L – 22"**

**2240L – 22"**

**2242L – 22"**

**Aspect ratio**  
**Contrast ratio**  
**Brightness (panel)**  
**Viewing angle**  
**Native resolution**  
**Touch technologies**

16:10  
1000:1  
300 nits  
170°/160°  
1680 x 1050 at 75 Hz  
IntelliTouch

16:10  
1000:1  
400 nits  
178°/178°  
1680 x 1050 at 60 Hz  
IntelliTouch

16:10  
1000:1  
300 nits  
160°/160°  
1680 x 1050 at 60 Hz  
IntelliTouch Plus



**2243L – 22"**

**2244L – 22"**

**2740L – 27"**

**Aspect ratio**  
**Contrast ratio**  
**Brightness (panel)**  
**Viewing angle**  
**Native resolution**  
**Touch technologies**

16:9  
1000:1  
250 nits  
170°/160°  
1920 x 1080  
IntelliTouch, IntelliTouch Plus,  
projected capacitive

16:9  
1000:1  
250 nits  
178°/178°  
1920 x 1080  
IntelliTouch, IntelliTouch Plus,  
projected capacitive

16:9  
3000:1  
300 nits  
178°/178°  
1920 x 1080  
IntelliTouch, IntelliTouch Plus



**3243L – 32"**

**Aspect ratio**  
**Contrast ratio**  
**Brightness (panel)**  
**Viewing angle**  
**Native resolution**  
**Touch technologies**

16:9  
3000:1  
350 nits  
178°/178°  
1920 x 1080  
IntelliTouch Plus

# Gamme d'ordinateurs tactiles tout-en un



	<b>COOL &amp; QUIET 15B2 - 15" and 17B2 - 17"</b>	<b>PERFORMANCE ULTRA 15B3 - 15" and 17B3 - 17"</b>	<b>15D1 - 15"</b>
--	---	--	-------------------

**Processor**  
**Memory**  
**Hard drive**  
**Operating systems**  
**Touch technologies**

Intel Atom 1.83GHz Dual-Core N2800  
2GB DDR3 (upgradeable to 4GB)  
320GB  
Windows 7, Windows XP, no OS  
iTouch Plus, AccuTouch

Intel 3.0GHz i3-3220 (Ivy Bridge)  
2GB DDR3 (upgradeable to 8GB)  
320GB  
Windows 7, Windows XP, no OS  
iTouch Plus, AccuTouch

Intel 2.5GHz Celeron Dual-Core G540  
2GB DDR3 (upgradeable to 16GB)  
320GB  
Windows 7, Windows XP, No OS  
AccuTouch, IntelliTouch

**Comments**

Fan-less, optional MSR, customer display, fingerprint reader, wireless, SSD, 2<sup>nd</sup> HDD

Fan-less, optional MSR, customer display, fingerprint reader, wireless, SSD, 2<sup>nd</sup> HDD, RAID

MSR, fingerprint reader, rear display, barcode scanner, 2<sup>nd</sup> hard drive



	<b>15E1</b>	<b>19C2 - 19" and 22C2 - 22"</b>	<b>19C3 - 19" and 22C3 - 22"</b>
--	-------------	----------------------------------	----------------------------------

**Processor**  
**Memory**  
**Hard drive**  
**Operating systems**

Fan-less Intel Atom 1.6GHz N270  
1GB (replaceable with 2GB)  
160GB  
No operating system

Intel Atom 1.83GHz Dual-Core N2800  
2GB DDR3 (upgradeable to 4GB)  
320GB  
Windows 7, Windows XP, no OS

Intel 3.0GHz i3-3220 (Ivy Bridge)  
2GB DDR3 (upgradeable to 8GB)  
320GB  
Windows 7, Windows XP, no OS

**Touch technologies**

iTouch

iTouch Plus, AccuTouch

iTouch Plus, AccuTouch

**Comments**

Wall- and pole-mount possible  
Field-installable MSR

Fan-less, optional MSR, customer display, fingerprint reader, wireless, SSD, 2<sup>nd</sup> HDD

Fan-less, optional MSR, customer display, fingerprint reader, wireless, SSD, 2<sup>nd</sup> HDD, RAID



	<b>19CM2 - 19" and 22CM2 - 22"</b>	<b>VuPoint M-Series - 15"</b>	<b>VuPoint M-Series - 19"</b>
--	------------------------------------	-------------------------------	-------------------------------

**Processor**  
**Memory**  
**Hard drive**  
**Operating systems**

Intel Atom Dual-Core 1.66GHz  
2GB  
160GB  
Windows 7, No OS

Intel 1.8GHz Dual Core Atom D525  
4GB DDR3  
320GB  
No OS

Intel 1.1GHz Celeron Dual Core 847E  
4GB DDR3  
320GB  
No OS

**Touch technologies**

AccuTouch, IntelliTouch Plus, iTouch

Projected capacitive, AccuTouch on demand

Projected capacitive, AccuTouch on demand

**Comments**

For medical applications. Also available with Intel Core 2 Duo 3.0GHz.

For medical applications. Magnetic Stripe Reader, RFID Reader2, Barcode Reader, Smart Card Reader

For medical applications. Magnetic Stripe Reader, RFID Reader2, Barcode Reader, Smart Card Reader

# Gamme de produits d'affichage digital interactif (IDS)



	3201L – 32"	4201L – 42"	5500L - 55"
--	-------------	-------------	-------------

<b>Enclosure</b>	Black; operational in portrait and landscape mode	Black and white; operational in portrait and landscape mode	Dark grey; operational in portrait or landscape mode
<b>Aspect ratio</b>	16:9	16:9	16:9
<b>Form factor</b>	Wall mount optional desktop stand	Wall mount with optional desktop stand	Wall mount with optional desktop stand
<b>Contrast ratio</b>	3000:1	4000:1	4000:1
<b>Brightness (typical)</b>	315 nits	630 nits	405 nits
<b>Viewing angle</b>	178°/178°	178°/178°	178°/178°
<b>Touch technologies</b>	IntelliTouch Plus	IntelliTouch, Optical	IntelliTouch, Optical
<b>Comments</b>	True High Definition (HD), analog VGA and HDCP-capable HDMI 1.3, video; four 5W stereo speakers, optional webcam, Near Field Communications (NFC)	Full HD, integrated NFC capability, analog VGA and HDCP-capable HDMI 1.3, video; four 5W speakers, optional webcam, Near Field Communications (NFC)	True High Definition (HD) 1080p (1920 x 1080); optional webcam,; analog VGA and HDCP-capable HDMI 1.3; two 10W speakers, optional webcam, Near Field Communications (NFC)



7001L – 70"	IDS Computer Modules	
-------------	----------------------	--

<b>Enclosure</b>	Black; operational in portrait or landscape mode	Designed specifically for the 5500L. No cables required; seamless docking integration.	Designed specifically for the 3201L, 4201L and 7001L. No cables required, seamless docking integration. Intel OPS compliant.
<b>Aspect ratio</b>	16:9		
<b>Form factor</b>	Wall mount with optional desktop stand		
<b>Contrast ratio</b>	5000:1		
<b>Brightness (typical)</b>	630 nits		
<b>Viewing angle</b>	176°/176°		
<b>Touch technologies</b>	Optical		
<b>Comments</b>	Full HD, analog VGA and HDCP-capable HDMI 1.3, video; four 5W speakers, optional webcam, Near Field Communications (NFC)	<b>ECM3 Module:</b> Intel i5 2.50GHz, 4GB, 320GB, Windows 7, no OS	<b>ECM2-i3:</b> Intel Core i3 3.3GHz HD2500, 2GB, 320GB, Windows 7, no OS <b>ECM2-i5:</b> Intel Core i5 3.6GHz HD4000, 4GB, 320GB, Windows 7, no OS

# elo TOUCH SOLUTIONS



Pour plus d'informations sur la vaste gamme de solutions tactiles Elo Touch Solutions, visitez

[www.elotouch.com](http://www.elotouch.com)

ou contactez-nous :

**Tel: +32 16 704 500**

**Fax: +32 16 704 549**

**[elosales@elotouch.com](mailto:elosales@elotouch.com)**

---

Elo Touch Solutions, Inc se réserve le droit de modifier ou de mettre à jour sans préavis toutes les informations contenues dans les présentes; de modifier sans préavis la conception, la construction, les matériaux, le traitement ou les spécifications de tous produits et d'arrêter ou de limiter la production ou la distribution de tous produits.

AccuTouch, CarrollTouch, Elo (logo), Elo Touch Solutions, Elo TouchSystems, IntelliTouch, iTouch, sont des marques déposées d'Elo Touch Solutions, Inc. Copyright 2013 Elo Touch Solutions, Inc. Tous droits réservés. Octobre 2013.

**Avertissement pour applications médicales et de soins de santé :**

Il relève de la responsabilité exclusive de toute personne souhaitant commercialiser ou utiliser un produit Elo Touch Solutions, Inc. ou appartenant à la famille de produits Elo pour des applications médicales ou de soins de santé, de veiller à ce que ce produit soit adéquat et approprié pour l'utilisation visée par la personne et soit conforme à toutes les législations, toutes les réglementations, tous les codes et toutes les normes, en ce compris mais sans s'y limiter, à la Directive de l'Union européenne relative aux dispositifs médicaux, la Loi fédérale américaine relative à l'alimentation, aux médicaments et aux produits cosmétiques (United States Federal Food, Drug, and Cosmetic Act), aux réglementations de la Fédération américaine des aliments et drogues (United States Food and Drug Administration, FDA) et autres législations similaires dans le monde, et d'obtenir et de conserver toute approbation réglementaire requise, notamment, mais non exclusivement, toutes les autorisations requises du marché. Elo n'a pas demandé ni reçu de décision de la FDA ou de tout autre organisme notifié ou agence gouvernementale, qu'ils soient fédéraux, étatiques ou locaux, quant à la sécurité, l'efficacité ou l'adéquation de ses produits pour de telles applications. Les personnes souhaitant évaluer ou utiliser les produits d'Elo à des fins médicales ou de soins de santé doivent se fier à leur propre jugement médical ou légal sans représentation de la part d'Elo.

[www.elotouch.com](http://www.elotouch.com)